

# Alcool, grossesse, l'important, c'est d'en parler.

Dr SIMON Catherine

Service intersectoriel « Alcool-toxiques »

CHU BREST

Centre d'Alcoologie MENEZ

16, rue Alexandre RIBOT

29200 BREST

ANPAA 29 :

1, rue MASSILLON

29200 BREST

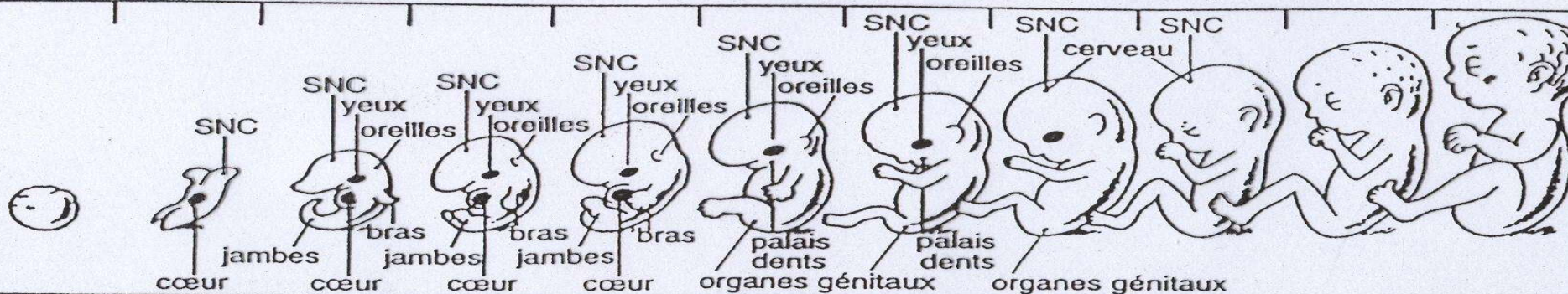
Tél.: 02-98-44-15-47

# INTRODUCTION

- Alcool : Déterminant de santé
- Alcool, grossesse : Une priorité de santé publique qui évolue
- Tableau clinique décrit par Dr LEMOINE

# Développement foetal

*Les parties du corps présentant le plus souvent des malformations de naissance*



# Equivalences

- 2,5 cl de pastis à 40°
- = 2,5cl de whisky à 40°
- = 10cl de vin à 12°
- = 25cl de bière à 4°
- = 6cl de porto à 16°
- = 10 cl de champagne à 12°
- = une unité standard
- = 10g d'alcool pur

# Métabolisme de l'alcool

- L'alcool est dégradé à 90 % dans le foie. Son produit de dégradation, l'acétaldéhyde est aussi toxique que l'alcool au niveau cellulaire.

# Seuils de toxicité

- **Homme** : 21 à 28 verres standard par semaine
- **Femme** : 14 verres standard par semaine
- Pas plus de quatre verres standard d'alcool par occasion
- **Enfant** : Zéro verre d'alcool
- **Femme enceinte** : zéro verre d'alcool

# Quelques chiffres

- 700 à 1000 nouveaux cas par an d'enfants ayant été exposés à une alcoolisation prénatale
  - Syndrome d'alcoolisation fœtale :  
2,5 nx cas pour 1000 naissances
- Pour les autres effets liés à une alcoolisation prénatale : nombre de SAF multiplié entre 5 et 10

## Ce que l'on sait :

- Tout alcool bu par la mère arrive au fœtus.
- L'alcoolémie du fœtus est égale à l'alcoolémie de la mère, égale à la concentration en alcool du liquide amniotique.
- L'alcool et son produit de dégradation passent tous les deux le placenta sans filtre.



# Mécanismes d'action toxique de l'alcool

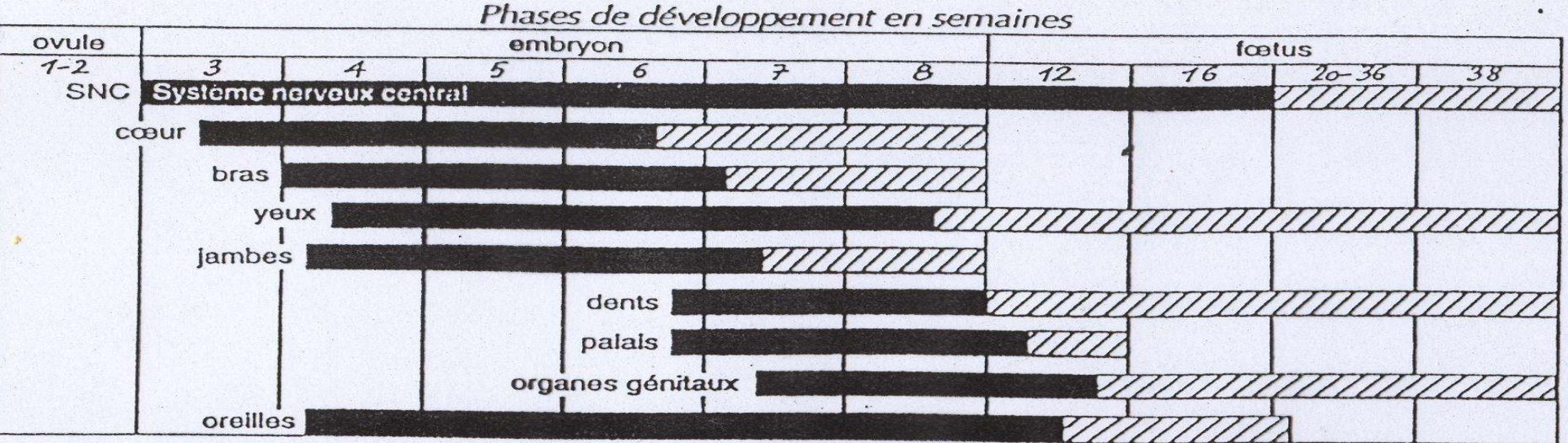
- L'alcool stoppe les migrations des cellules, en agissant directement sur la cellule elle-même et sur la production de facteurs de croissance.
- L'alcool agit aussi sur le placenta, éponge nourricière du fœtus et diminue les échanges nutritionnels et gazeux.

# Risques pour le foetus

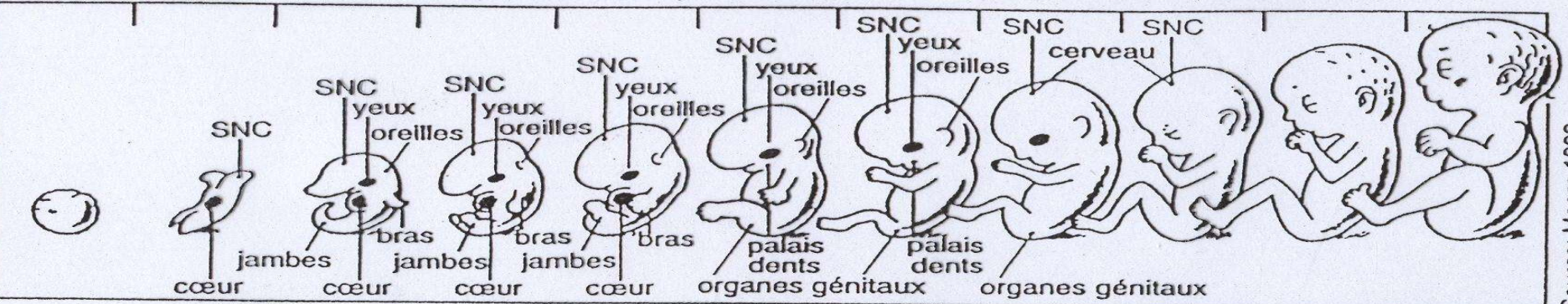
- Action sur le cerveau avec risques de déficits intellectuels et de troubles de comportements. Période plus sensible au premier trimestre, à savoir que le cerveau se développe tout au long de la grossesse et même au-delà.
- L'alcool diffuse dans tout le corps et peut engendrer des malformations organiques (cœur, os, reins, ...)

# Risques pour le foetus

## Influence de l'alcool sur le développement de l'enfant avant la naissance



*Les parties du corps présentant le plus souvent des malformations de naissance*



# Facteurs influençants

- Age de la mère
- Prise associée d'autres produits (tabac, cannabis, ...)
- Conditions de vie
- Nombre de grossesses

# Le message à faire passer

- Pour le grand public, les femmes en désir de grossesse, femmes enceintes et leur entourage :

Le principe de précaution est de ne pas consommer d'alcool pendant la grossesse et l'allaitement



# Le message pour les femmes en difficulté avec l'alcool

- Il est important de proposer de l'aide, de l'écoute par un médecin alcoologue, une assistante sociale, son médecin généraliste

# L'alcool, l'important c'est d'ouvrir un dialogue, d'en parler !

Vous avez des interrogations, parlez-en à :

- Votre médecin généraliste
- La sage-femme, si vous êtes enceinte
- Le gynécologue
- Le médecin alcoologue, le plus proche de chez vous.