

Observatoire social de Brest métropole PORTRAIT SOCIAL DU QUARTIER DE BELLEVUE

ADEUPa | Diagnostic santé | 7 avril 2022



Crédit : Damien Goret – Brest métropole

Les données présentées aujourd'hui sont issues du classeur des fiches portraits de territoire de l'Observatoire social de Brest métropole



Ces fiches sont proposées à différentes échelles de territoire :

- 7 quartiers brestois
- 8 communes
- Brest métropole
- Pays de Brest

Et sont conçues selon la même logique de comparaison :

- **Dans le temps** : 2008-2013 (1^{re} édition), 2012-2017 (2^e édition)
- **Dans l'espace** :
 - Comparaison verticale : le territoire par rapport aux territoires imbriqués
 - Comparaison horizontale : le territoire par rapport aux territoires identiques

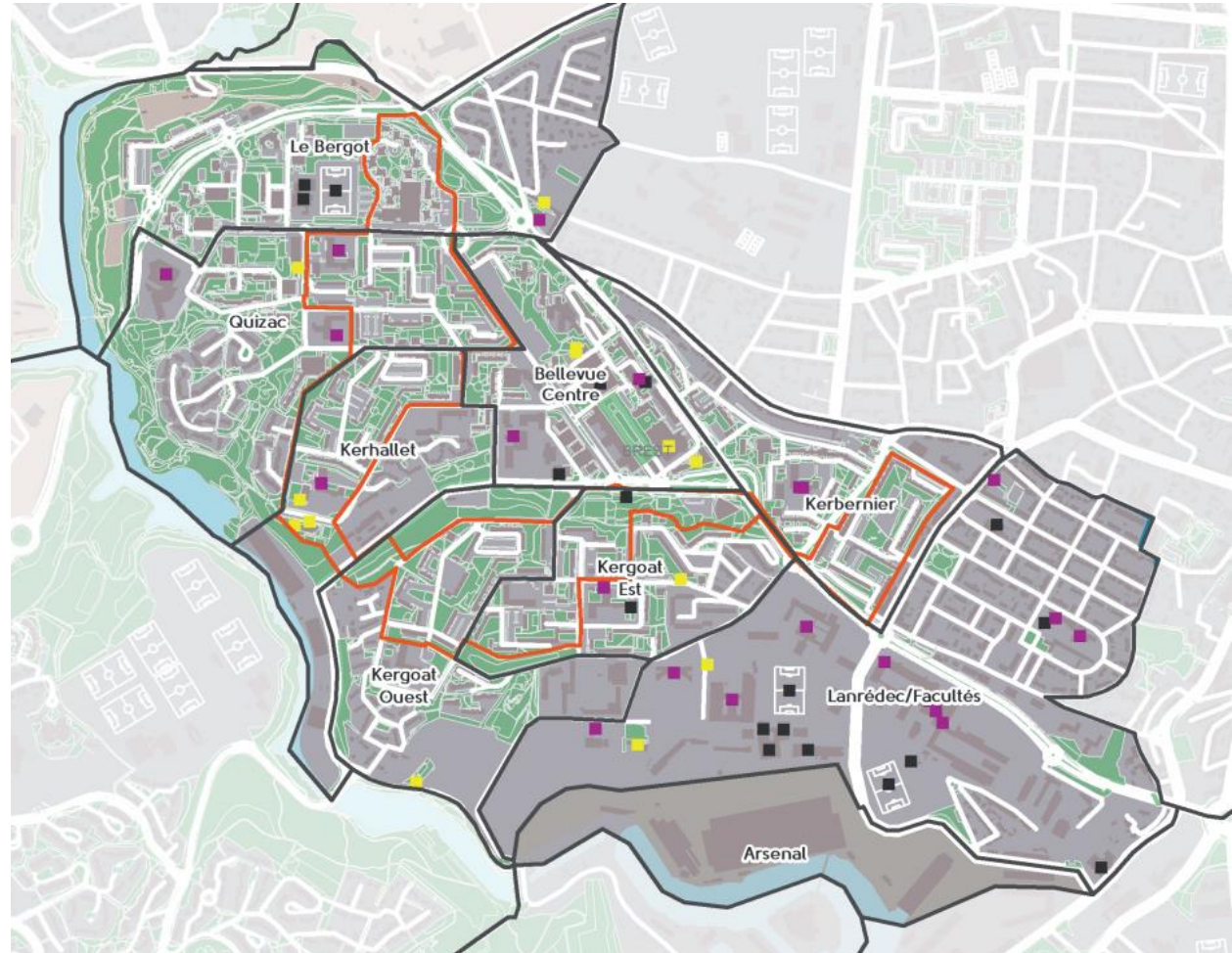
Découpage géographique du quartier utilisé par la statistique

8 IRIS (« Ilots Regroupés pour l'Information Statistique ») :

- Le Bergot
- Quizac
- Bellevue-Centre
- Kerhallet
- Kerbernier
- Kergoat Est
- Kergoat Ouest
- Lanrédec-Facultés

1 Quartier Prioritaire de la Ville (QPV) étendu sur plusieurs IRIS :

- Bellevue



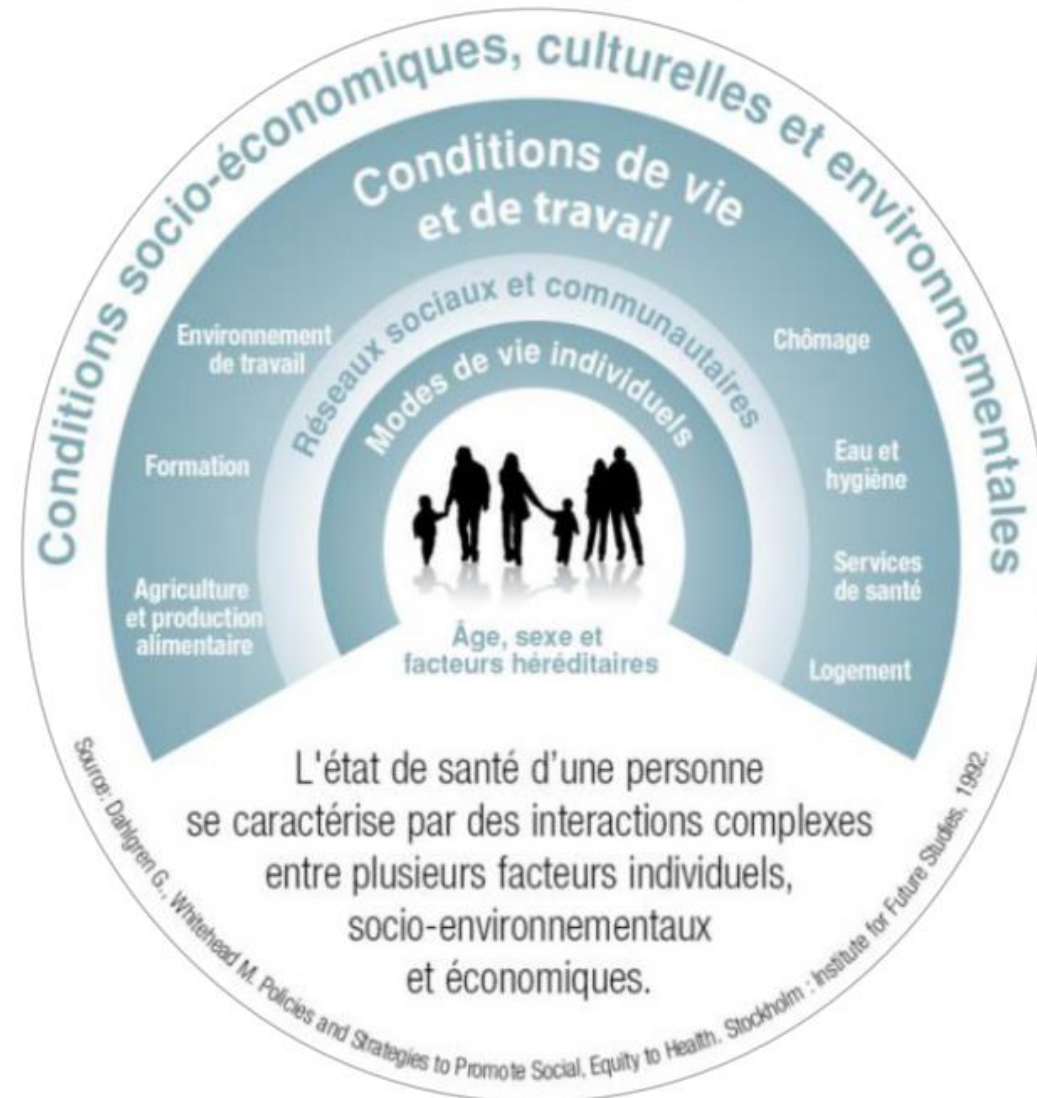
LES DÉTERMINANTS DE SANTÉ

L'état de santé des habitant.e.s est déterminé par de multiples facteurs :

- Des déterminants **physiologiques** (génétiques, liés au sexe, à l'âge, etc.);
- Des déterminants liés aux **comportements** et aux **modes de vie individuels** (addictions)
- Des déterminants liés aux **réseaux sociaux et communautaires**
- Des déterminants liés aux **conditions de vie et de travail** (logement, offre de soins, revenus, etc.)
- Des déterminants liés aux **conditions socio-économiques, culturelles et environnementales** (climat, contexte politique, etc.)

Le diagnostic d'un territoire et de ses habitant.e.s en matière de santé ne peut donc pas se faire sans la prise en compte de données économiques, sociales et démographiques.

MODÈLE DES DÉTERMINANTS DE SANTÉ de DAHLGREN et WHITEHEAD

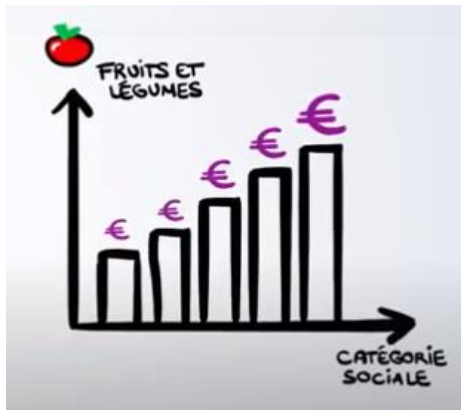


LES INÉGALITÉS SOCIALES DE SANTÉ

Les inégalités sociales de santé recouvrent les différences d'état de santé entre individus ou groupes d'individus.

Aujourd'hui, il est admis que les contextes de vie, les comportements de santé, le recours aux soins, **varient selon l'appartenance sociale**. On parle de « **gradient social de santé** ».

Quelques exemples :



Source : ANSES 2017 - Étude sur les pratiques alimentaires



Source : Baromètre santé 2020 – Santé publique France

« En mai 2020, les résidents des QPV étaient deux fois plus fréquemment positifs au SARS-CoV-2 que les habitants du reste du territoire » (Source : Drees 2021)



Les déterminants sociaux pèsent fortement sur l'état de santé des individus



Crédit : Nacer Hammoumi – Brest métropole

01 | CARACTÉRISTIQUES SOCIO-DÉMOGRAPHIQUES

- La population de Bellevue : densité et évolution
- Un quartier jeune...
- ...mais touché par le vieillissement
- Une majorité de ménages unipersonnels
- Une plus forte part de ménages monoparentaux qu'ailleurs

Crédit : Mattheu Le Gall – Brest métropole



CARACTÉRISTIQUES SOCIO-DEMO



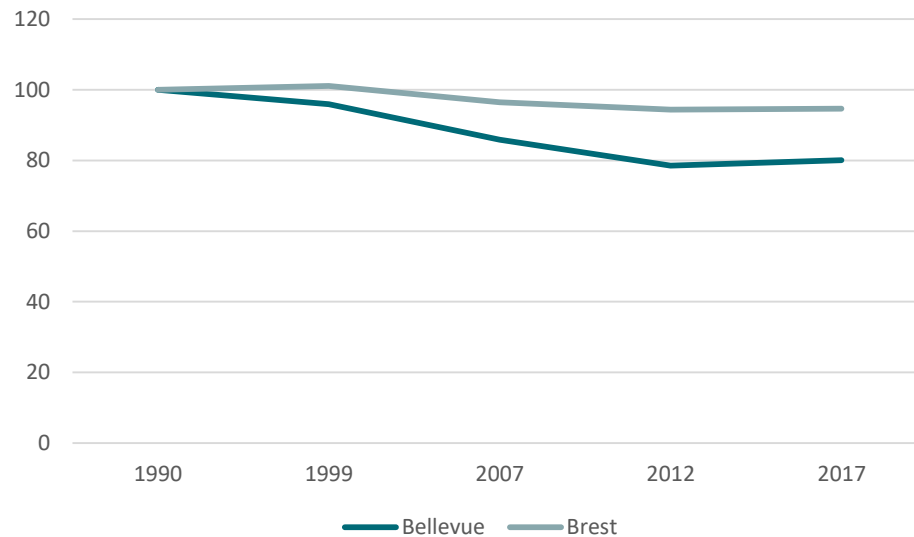
17 091
habitant.e.s en
2017

12% des brestois.e.s
vivent à Bellevue



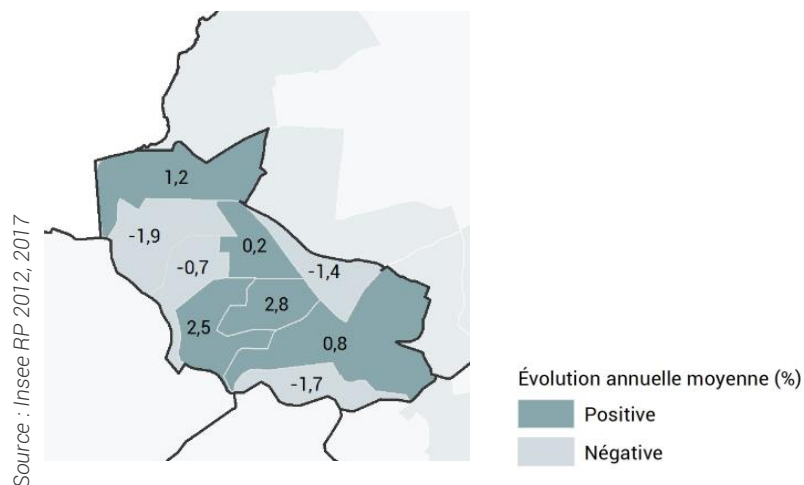
7 120 habitant.e.s au
sein du QPV

Figure 1. Évolution de la population (Base 100 : 1990)



Source : Insee RP

Figure 2. Évolution annuelle moyenne du nombre d'habitant.e.s entre 2012 et 2017



Source : Insee RP 2012, 2017



+64
habitant.e.s
en moyenne par an
entre 2012 et 2017

Source : Insee RP 2012, 2017

Bellevue, un quartier jeune...

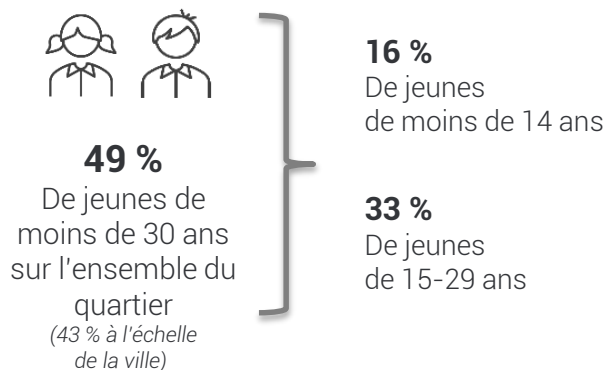
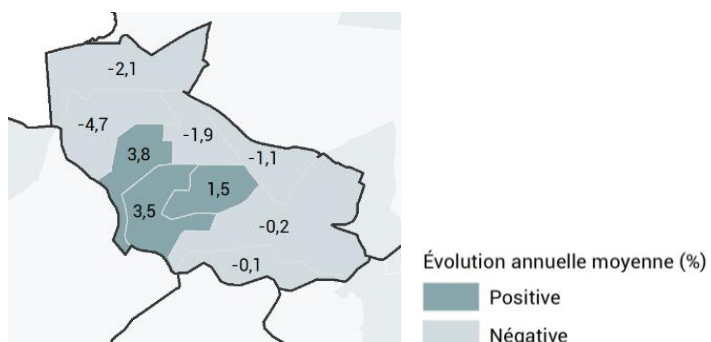
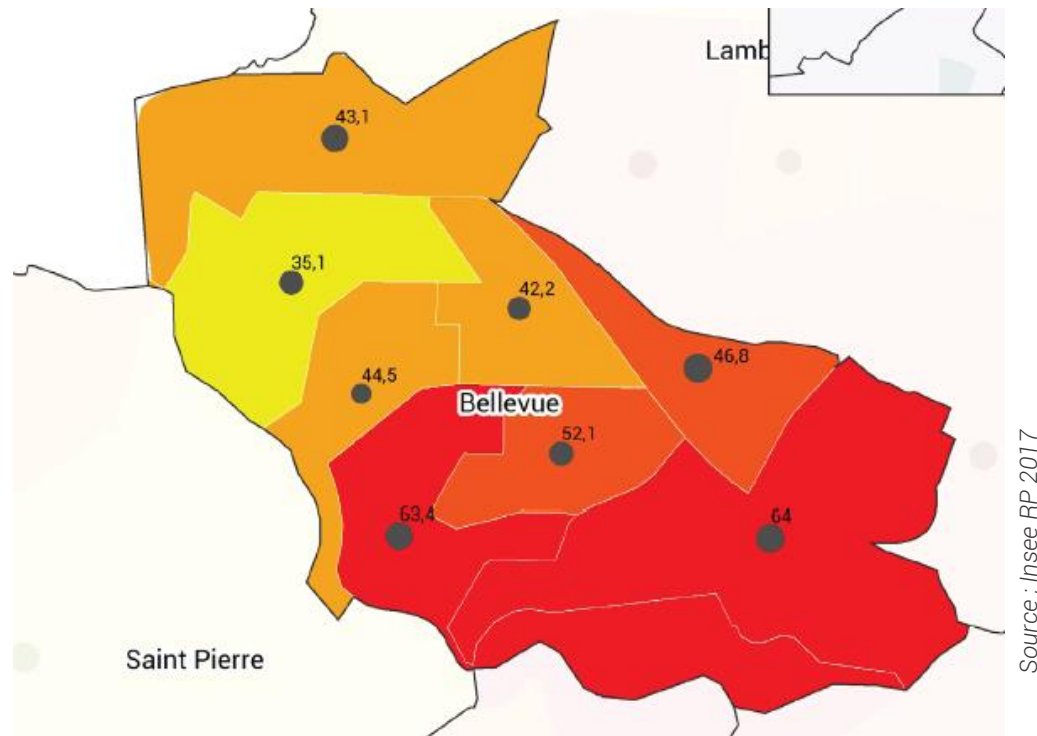


Figure 4. Évolution de la part de jeunes de moins de 30 ans (en points)



Source : Insee RP 2012, 2017

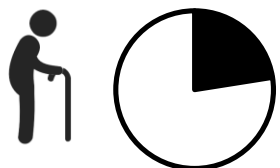
Figure 5. Part de jeunes de moins de 30 ans par Iris



- Bellevue est le quartier brestois le plus jeune de la ville de Brest
- Près d'un habitant sur deux a moins de 30 ans
- Cette surreprésentation des jeunes est en partie liée à la présence de l'Université à proximité de laquelle vivent de nombreux étudiant.e.s.
- Ainsi les IRIS qui concentrent la part la plus importante de jeunes de moins de 30 ans sont celles situées proches de l'Université.
- À l'échelle du quartier, la part de jeunes reste stable entre 2012 et 2017.

CARACTÉRISTIQUES SOCIO-DEMO

...inégalement touché par le vieillissement



20 %

De personnes de plus de 60 ans sur l'ensemble du quartier
(22 % à l'échelle de la ville)



+1,7 points

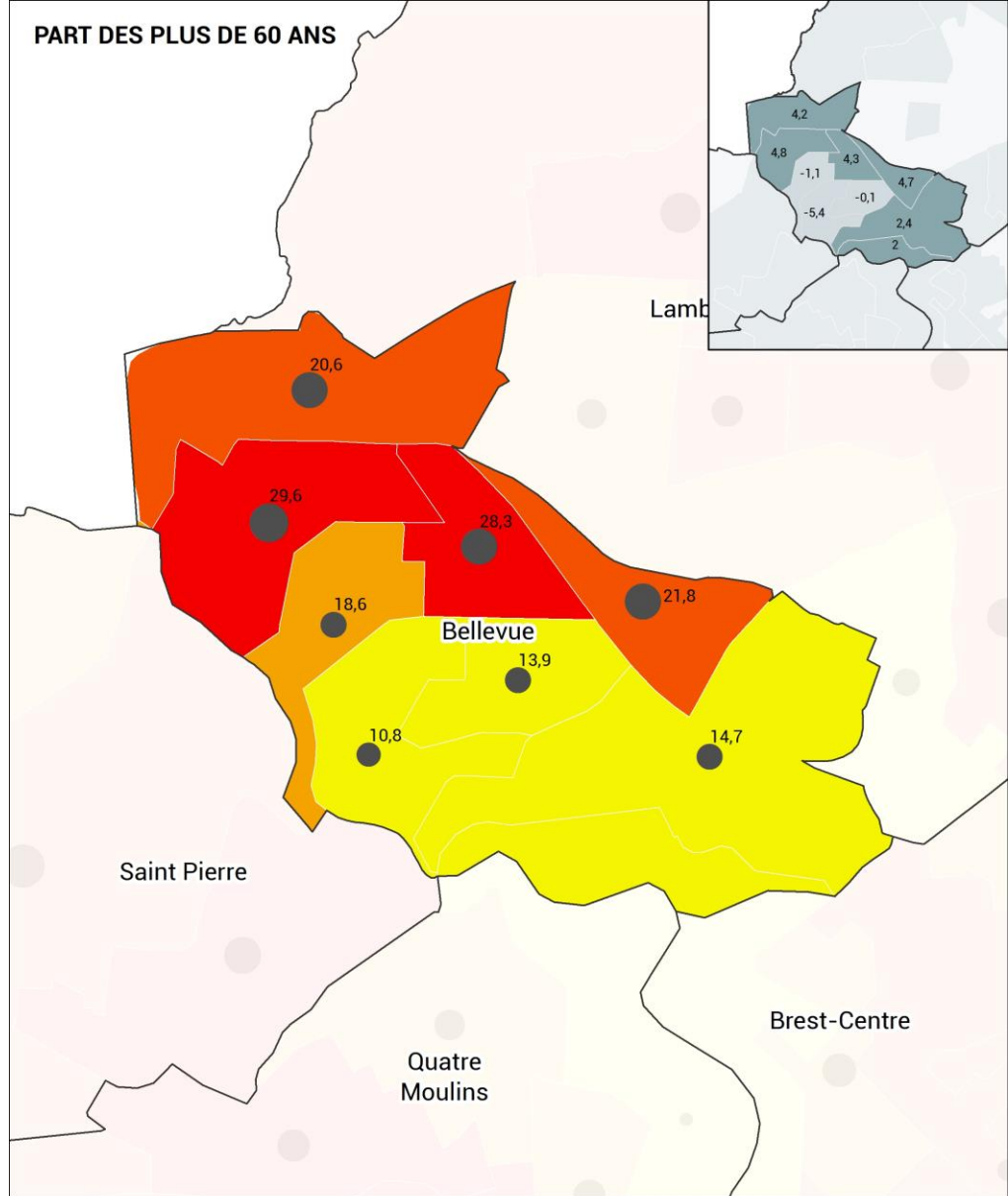
C'est l'augmentation de la part des plus de 60 ans entre 2012 et 2017
(+0,4 point à l'échelle de la ville)

- Après le quartier Brest-centre, Bellevue est le quartier brestois qui compte le plus faible taux de personnes âgées de plus de 60 ans.
- On note toutefois d'importantes disparités selon les IRIS.
- Des personnes âgées qui habitent moins fréquemment seules à Bellevue qu'ailleurs :



59 %

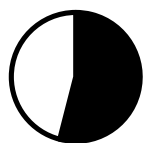
Des personnes de plus de 60 ans du quartier habitent seules
contre 86% en moyenne à Brest



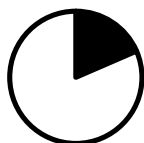
Une majorité de ménages unipersonnels

Figure 5. Répartition des ménages par type au sein du quartier de Bellevue

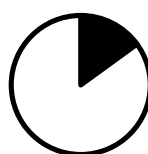
Source : Insee RP 2017



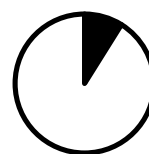
53 % de personnes seules
+6 points en 10 ans



15% de couples
sans enfants
-4 points en 10 ans



14% de couples avec
enfant(s)
- 6 points en 10 ans



13 % de ménages
monoparentaux
Contre 9% en moyenne à
Brest

Figure 7. Évolution de la taille des ménages depuis 1990

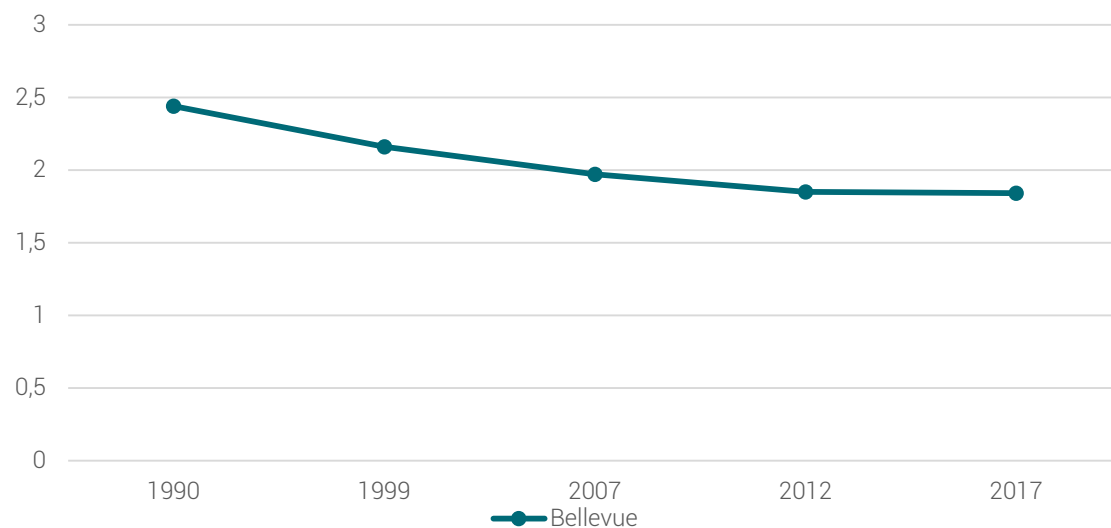
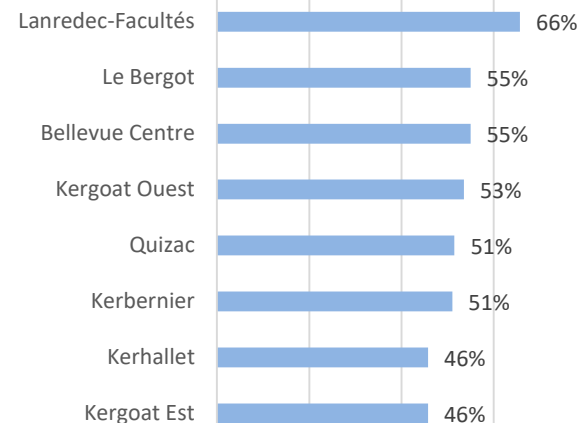


Figure 6. Part des ménages d'une personne par IRIS

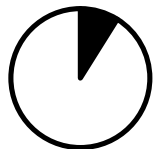


Source : Insee RP 2017



CARACTÉRISTIQUES SOCIO-DEMO

Une progression des ménages monoparentaux



13 % de ménages monoparentaux

+2 points en 10 ans

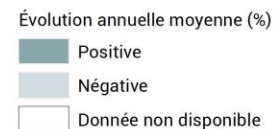
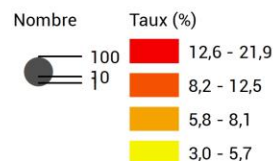
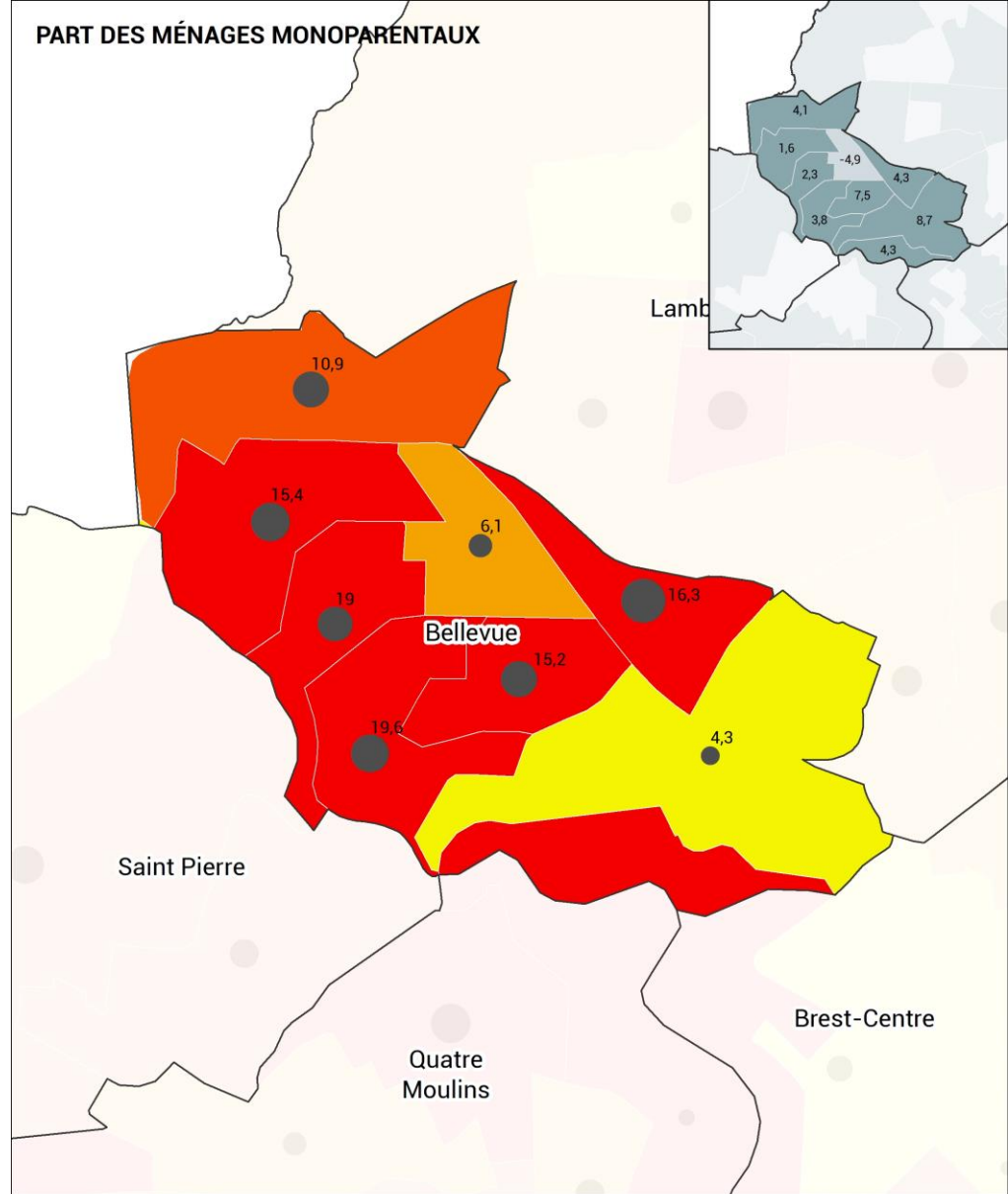
- C'est dans les IRIS de Kerhallet et Kergoat-Ouest que les ménages monoparentaux sont les plus représentés
- Dans le quartier comme à l'échelle de la ville, la monoparentalité progresse ces cinq dernières années
- Des ménages plus fréquemment touchés par la pauvreté



À Brest **36 %** des ménages monoparentaux sont en situation de pauvreté

Contre **17%** de l'ensemble des ménages

PART DES MÉNAGES MONOPARENTAUX



CARACTÉRISTIQUES SOCIO-DEMO

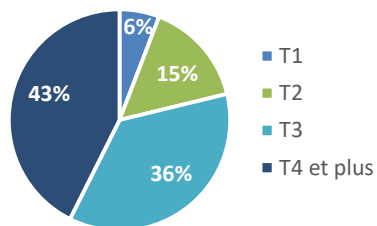
Un taux élevé de locataires HLM



37% de ménages locataires HLM

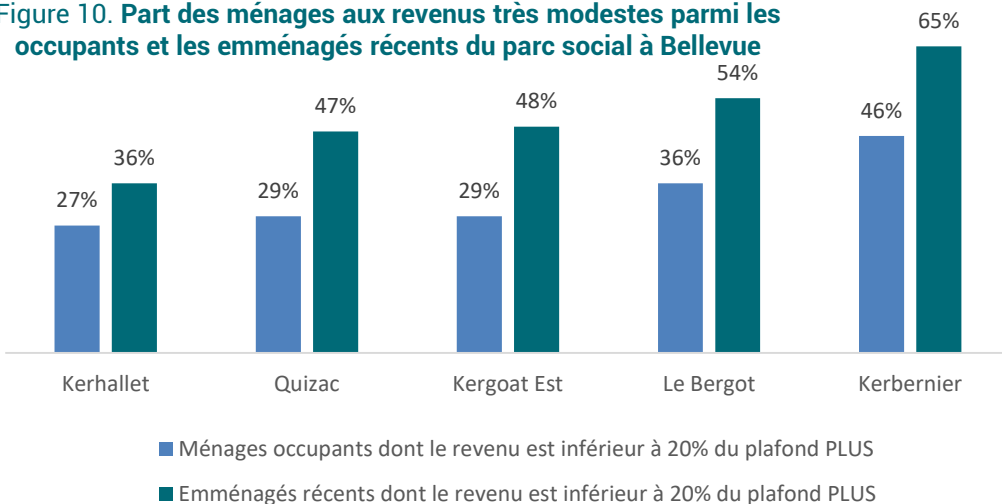
19% des logements sociaux brestois sont situés à Bellevue

Figure 9. Répartition des logements sociaux de Bellevue selon leur type

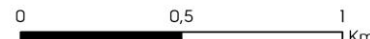
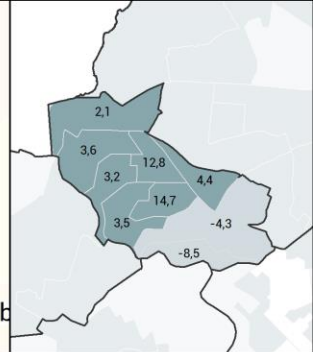
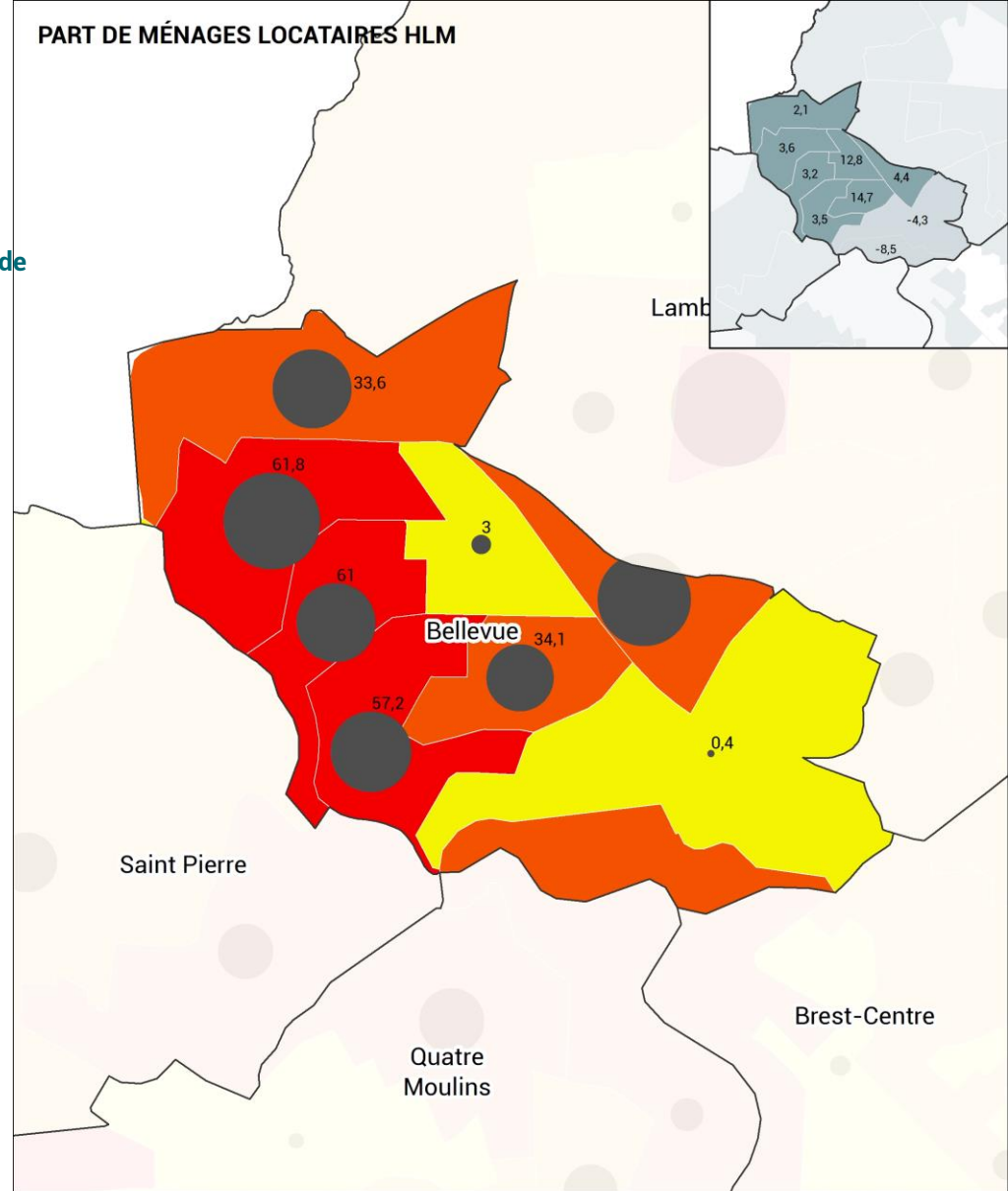


- Le taux de locataires HLM le plus élevé de la ville de Brest et le taux de propriétaires le plus bas (30%)
- Une part importante de grands appartements parmi les logements sociaux
- Des occupants du parc social aux revenus modestes, des nouveaux arrivants encore plus pauvre.

Figure 10. Part des ménages aux revenus très modestes parmi les occupants et les emménagés récents du parc social à Bellevue



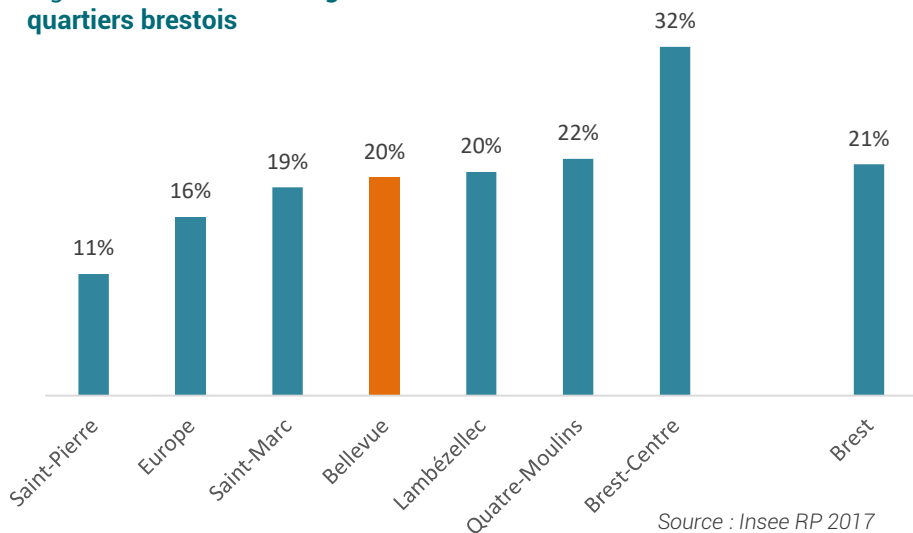
PART DE MÉNAGES LOCATAIRES HLM



CARACTÉRISTIQUES SOCIO-DEMO

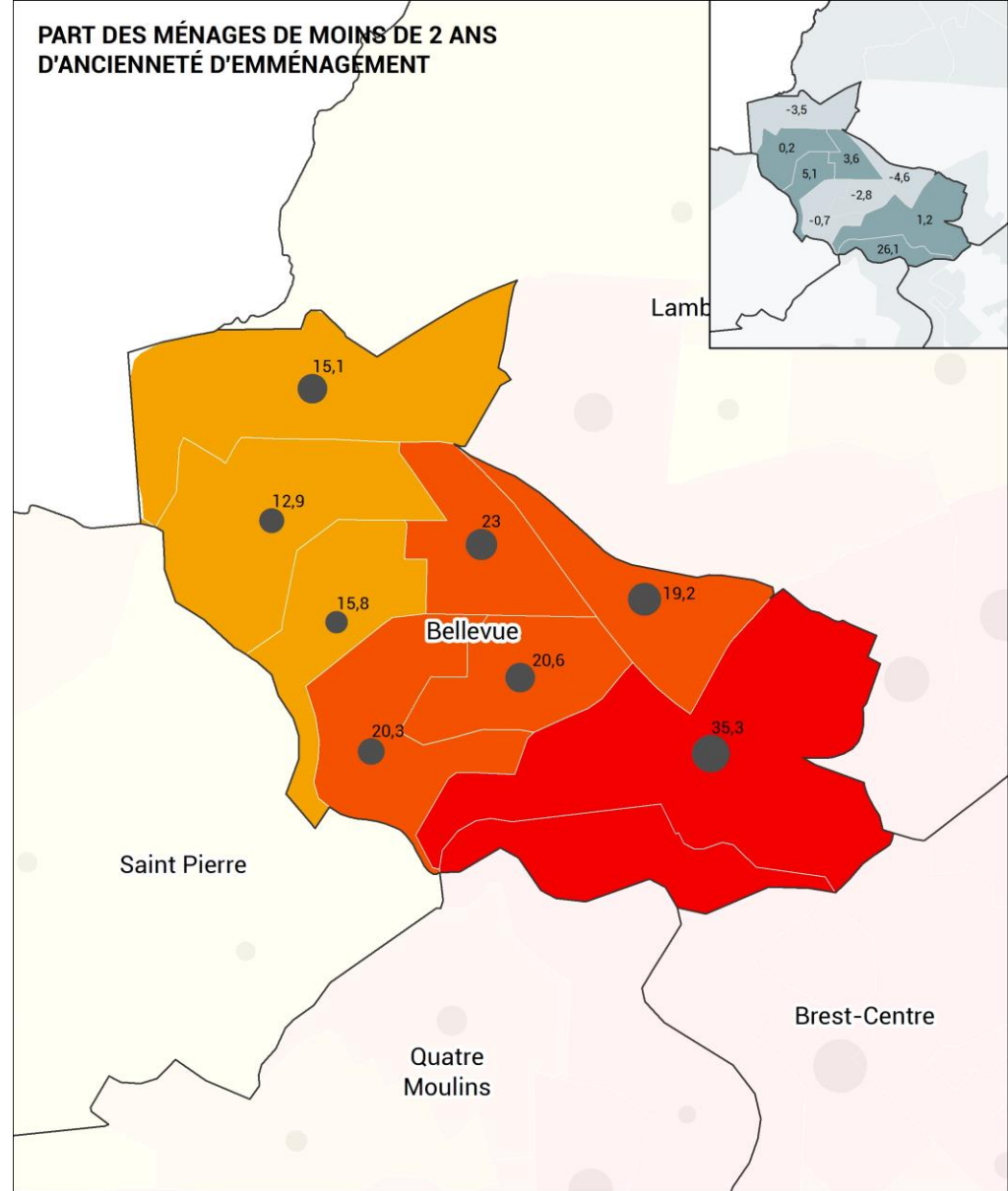
Peu d'emménagés récents

Figure 11. Part des ménages de moins de 2 ans d'ancienneté selon les quartiers brestois

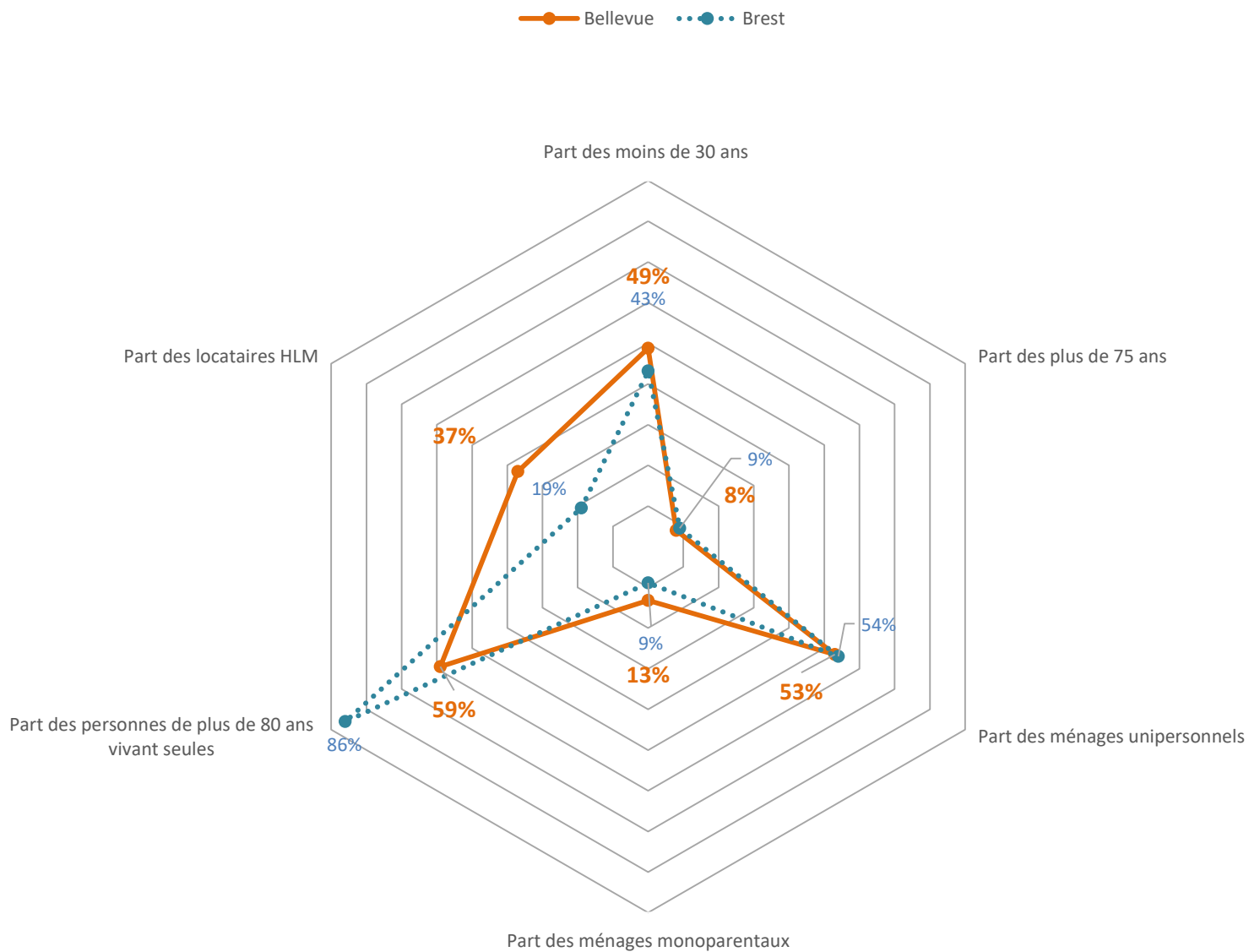


- Dans le quartier de Bellevue 20% des ménages ont emménagé depuis moins de 2 ans.
- Ils sont moins nombreux dans le nord du quartier (13% à Quizac)
- Autour de l'université plus d'un ménage sur trois a moins de deux ans d'ancienneté d'emménagement. On peut imaginer qu'il s'agit surtout d'étudiant.e.s arrivés récemment pour entamer une partie de leur parcours universitaire.

PART DES MÉNAGES DE MOINS DE 2 ANS D'ANCIENNETÉ D'EMMÉNAGEMENT



CARACTÉRISTIQUES SOCIO-DEMO





Crédit : Benoît Tardif

02 | CARACTÉRISTIQUES SOCIO-ÉCONOMIQUES

- Un niveau de vie médian plus faible qu'ailleurs
- Un taux de pauvreté élevé
- Un taux de chômage en hausse
- Allocataires du RSA
- Bénéficiaires de la CMUC



crédit : Freepik

CARACTERISTIQUES SOCIO-ECO



Au sein de l'ensemble du quartier :

16 840€

de revenu médian par an et par unité de consommation (contre 19 640€ à Brest)

Au sein du QPV :

14 360€

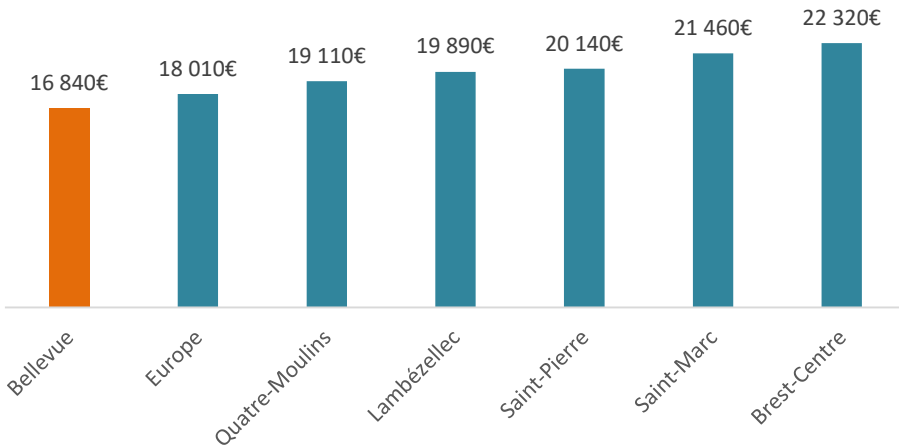
de revenu médian par an et par unité de consommation

40%

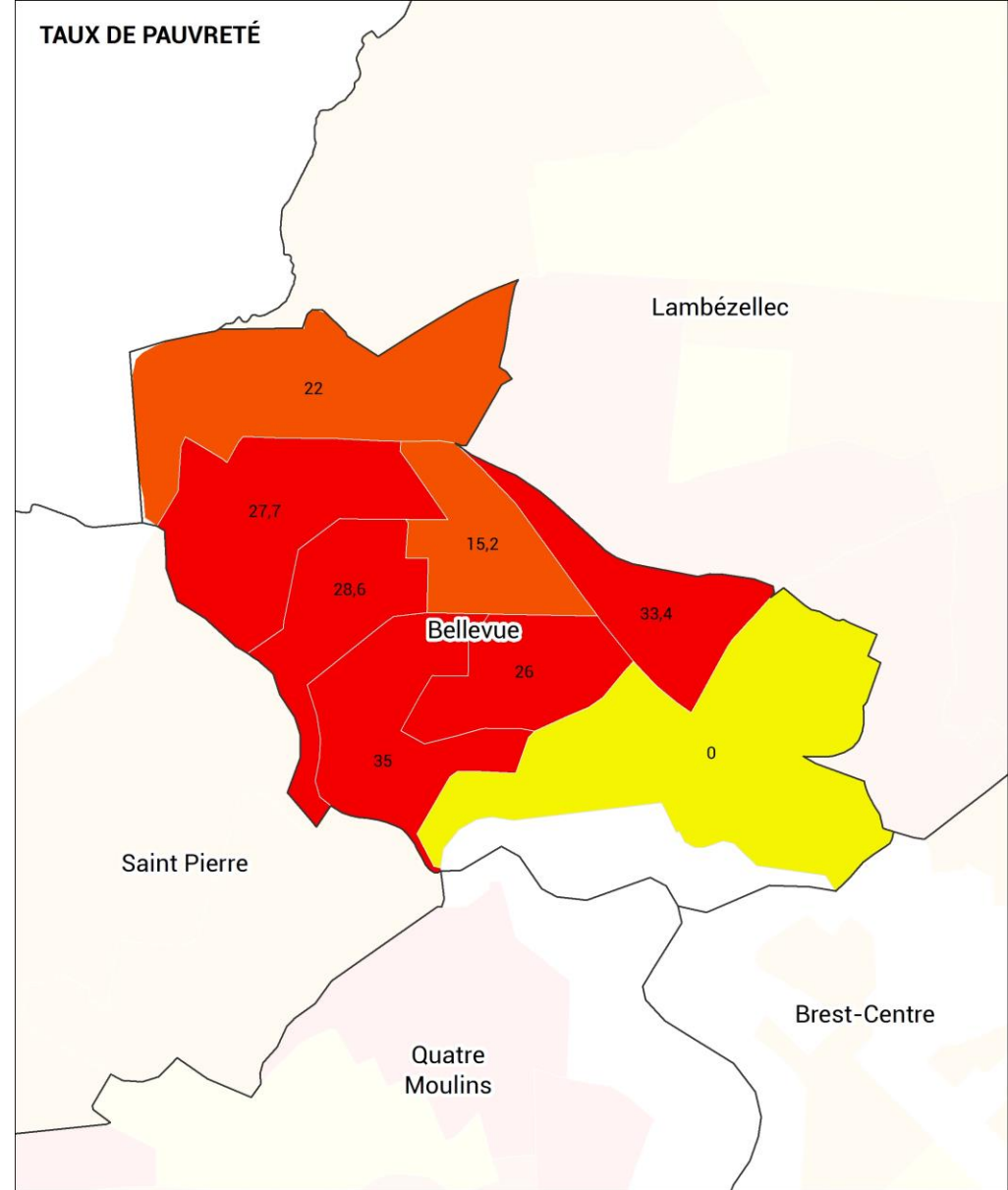
Des ménages fiscaux vivent sous le seuil de pauvreté

- Le revenu médian disponible le plus faible de la ville
- Des IRIS qui se distinguent par des niveaux de pauvreté élevés (Kergoat Ouest, Kerbernier)

Revenu médian disponible par unité de consommation dans les quartiers brestois en 2017



TAUX DE PAUVRETÉ



Taux de pauvreté au seuil de 60 % des revenus médians disponibles (%)



Donnée non disponible



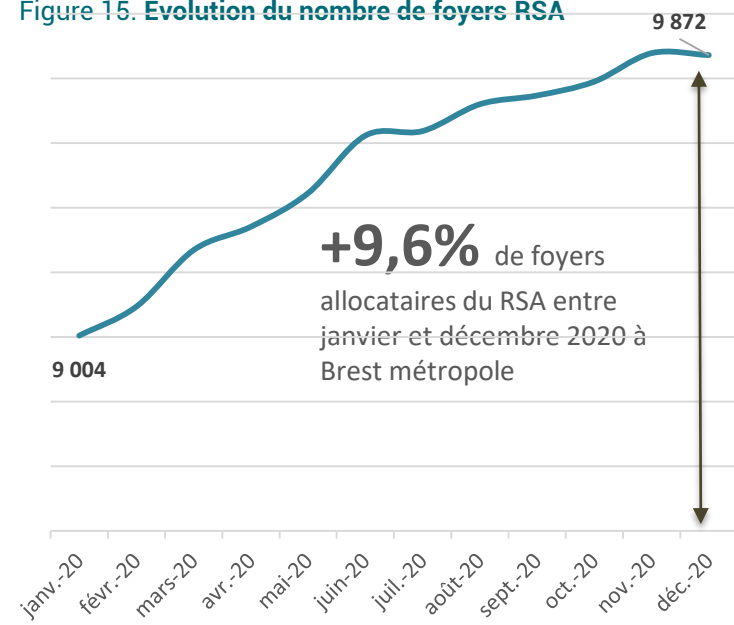
CARACTERISTIQUES SOCIO-ECO

Une part importante de bénéficiaires du RSA

- 11% des allocataires CAF qui habitent Bellevue sont bénéficiaires du RSA (contre 7,3% des allocataires brestoises en moyenne)
- Kerbernier, Quizac et Le Bergot figurent parmi les 15 Iris brestoises qui comptent le plus grand nombre de bénéficiaires du RSA (≈ 250 par Iris)

Crise sanitaire : une hausse du nombre de bénéficiaires observée à l'échelle de la métropole en 2020

Figure 15. Évolution du nombre de foyers RSA



Part de la population CAF percevant le RSA socle par Iris

□ Communes de Brest métropole

□ Quartiers brestoises

Part en %

0,0 - 0,0

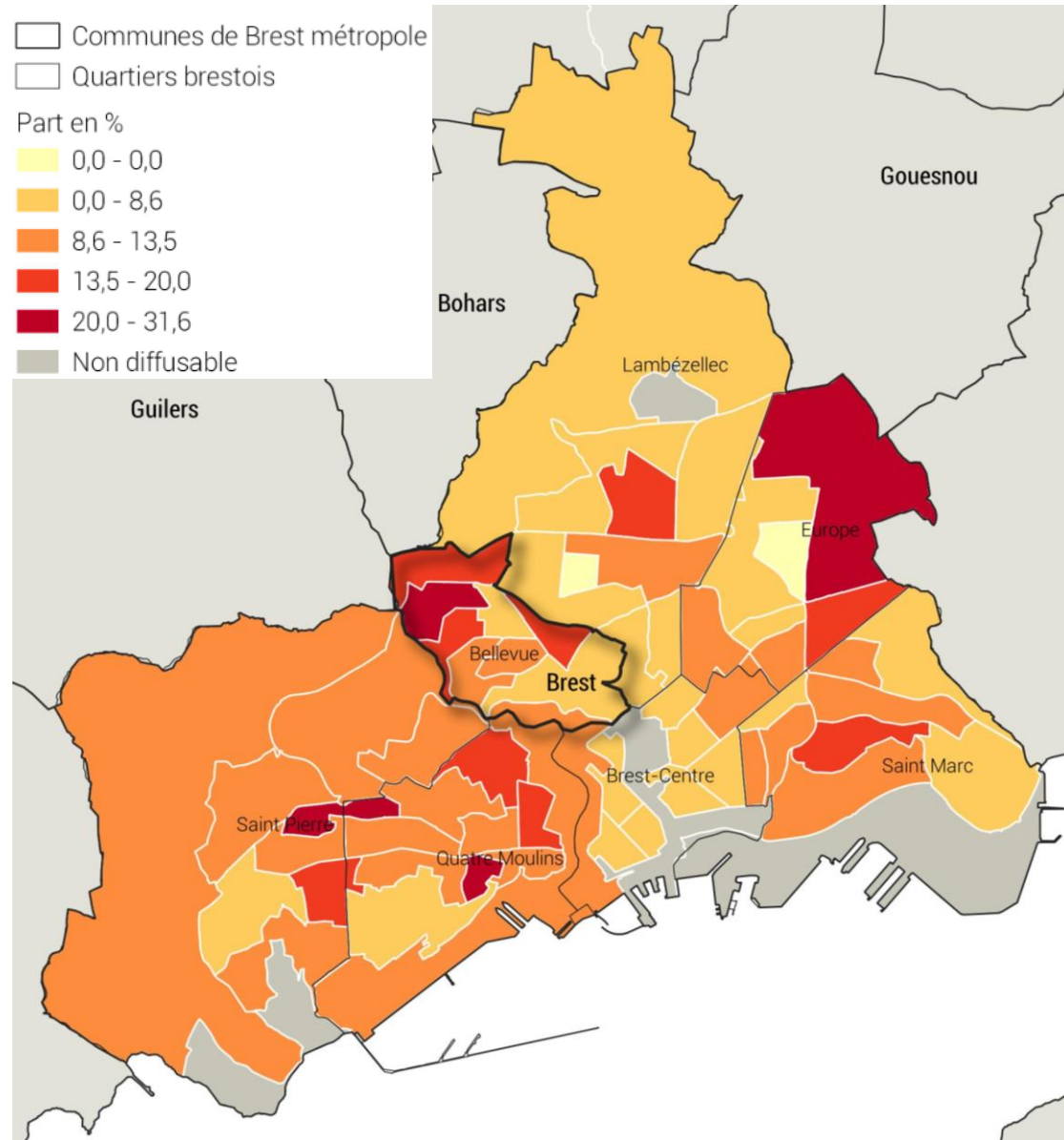
0,0 - 8,6

8,6 - 13,5

13,5 - 20,0

20,0 - 31,6

■ Non diffusable



CARACTERISTIQUES SOCIO-ECO

Entre le nord et le sud du quartier : deux jeunesses qui se distinguent

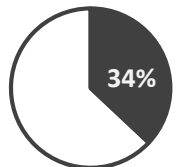


58%

des habitant.e.s de 18-24 ans du quartier sont scolarisés
(contre 68% des brestois.e.s)

Source : Insee RP 2017

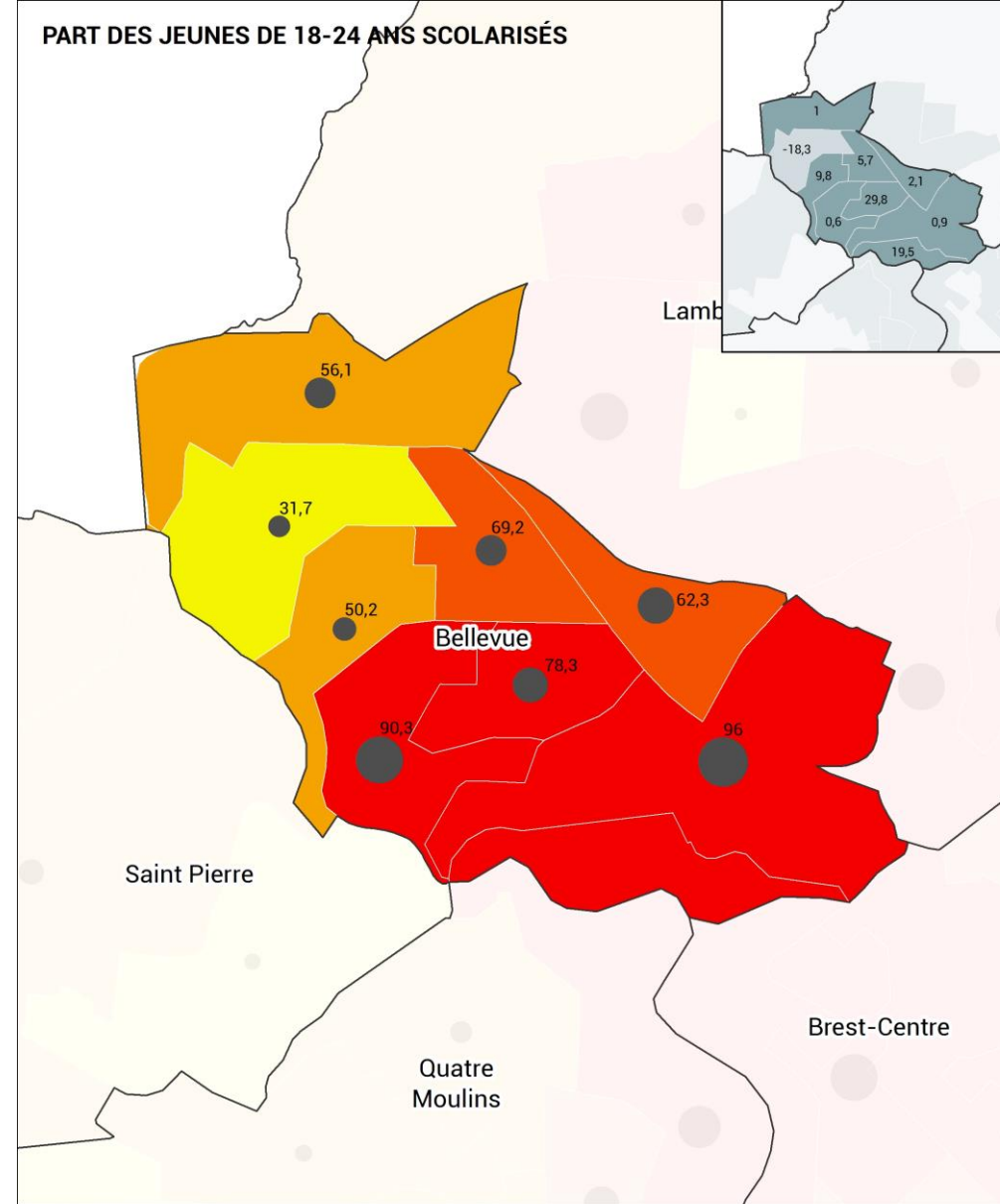
- Au sud les jeunes ont tendance à poursuivre leurs études alors qu'ils rentrent plus tôt sur le marché du travail dans le nord du quartier.
- La situation géographique des établissements du supérieur peut aussi avoir un impact dans cette tendance puisque les taux de scolarisation les plus élevés du quartier se trouvent près de l'UBO.



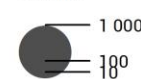
Au sein du QPV de Bellevue ce sont **34% des jeunes de 16 à 25 ans qui ne sont ni scolarisés ni en emploi** (contre en moyenne 13% des brestois.e.s de 16 à 25 ans)

Source : Insee RP 2017

PART DES JEUNES DE 18-24 ANS SCOLARISÉS



Nombre



Taux (%)



Donnée non disponible

Évolution du taux (en pts)



0 0,5 1

INSERTION ET EMPLOI

Un taux de chômage élevé et en hausse

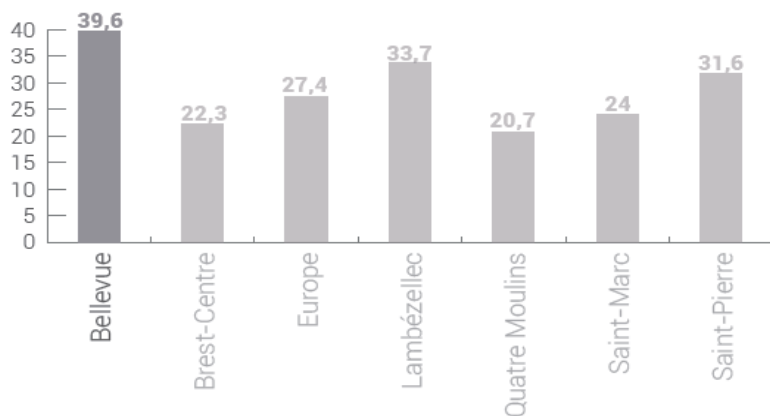
26%

des habitant.e.s du quartier de 15-64 ans souhaitent travailler mais ne trouvent pas d'emploi en 2017
(19,5% en moyenne à Brest)



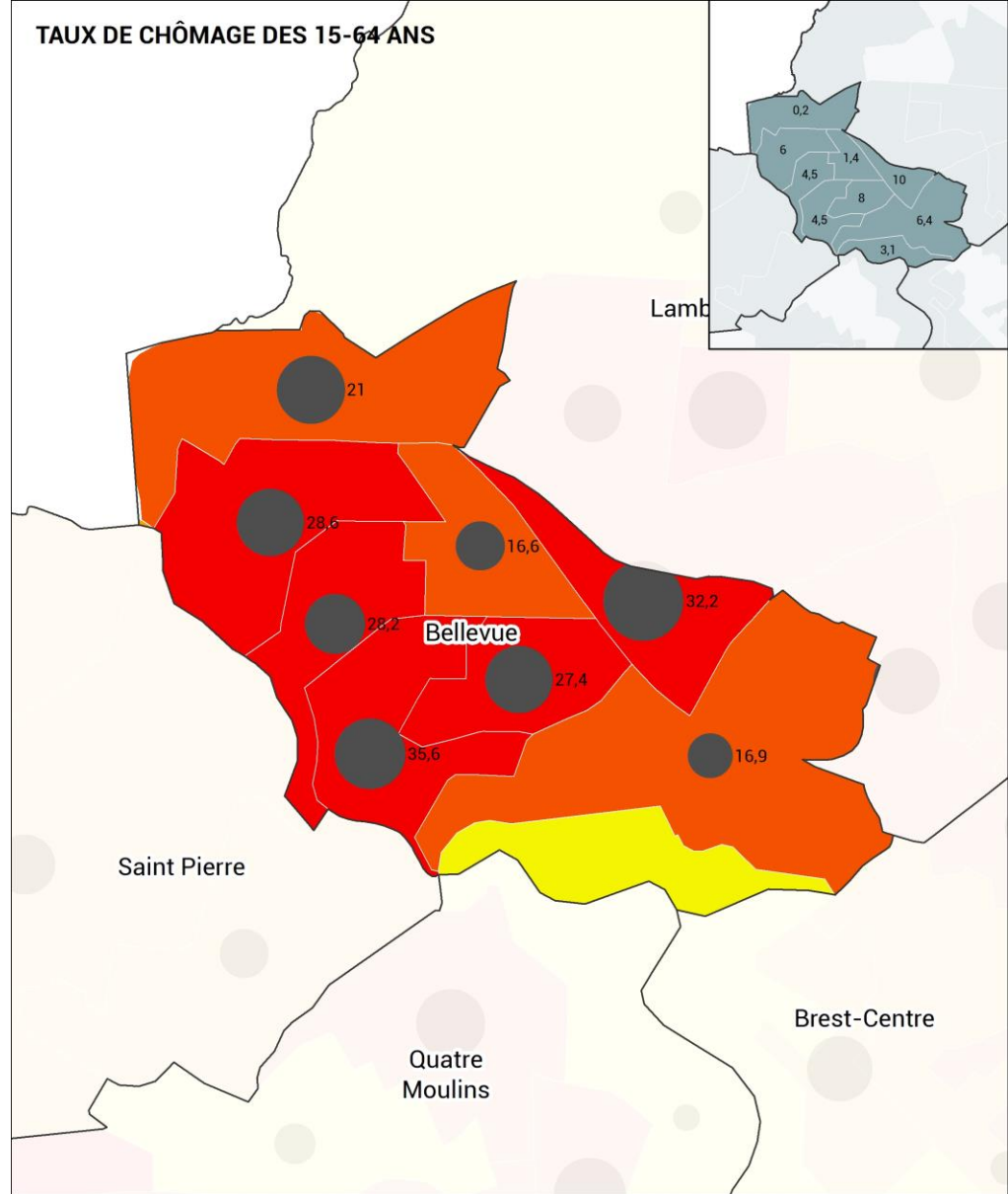
+5 points
entre 2012 et 2017

Taux de chômage des 15-24 ans



Source : Insee RP 2017

TAUX DE CHÔMAGE DES 15-64 ANS



Près d'un salarié sur quatre en emploi précaire

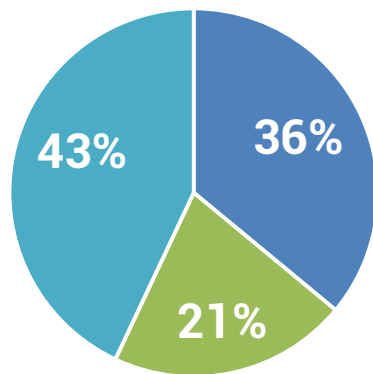


23 %

Des salarié.e.s du quartier de Bellevue occupent un emploi précaire
(20% en moyenne à Brest)

Source : Insee RP 2017

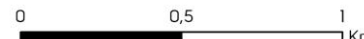
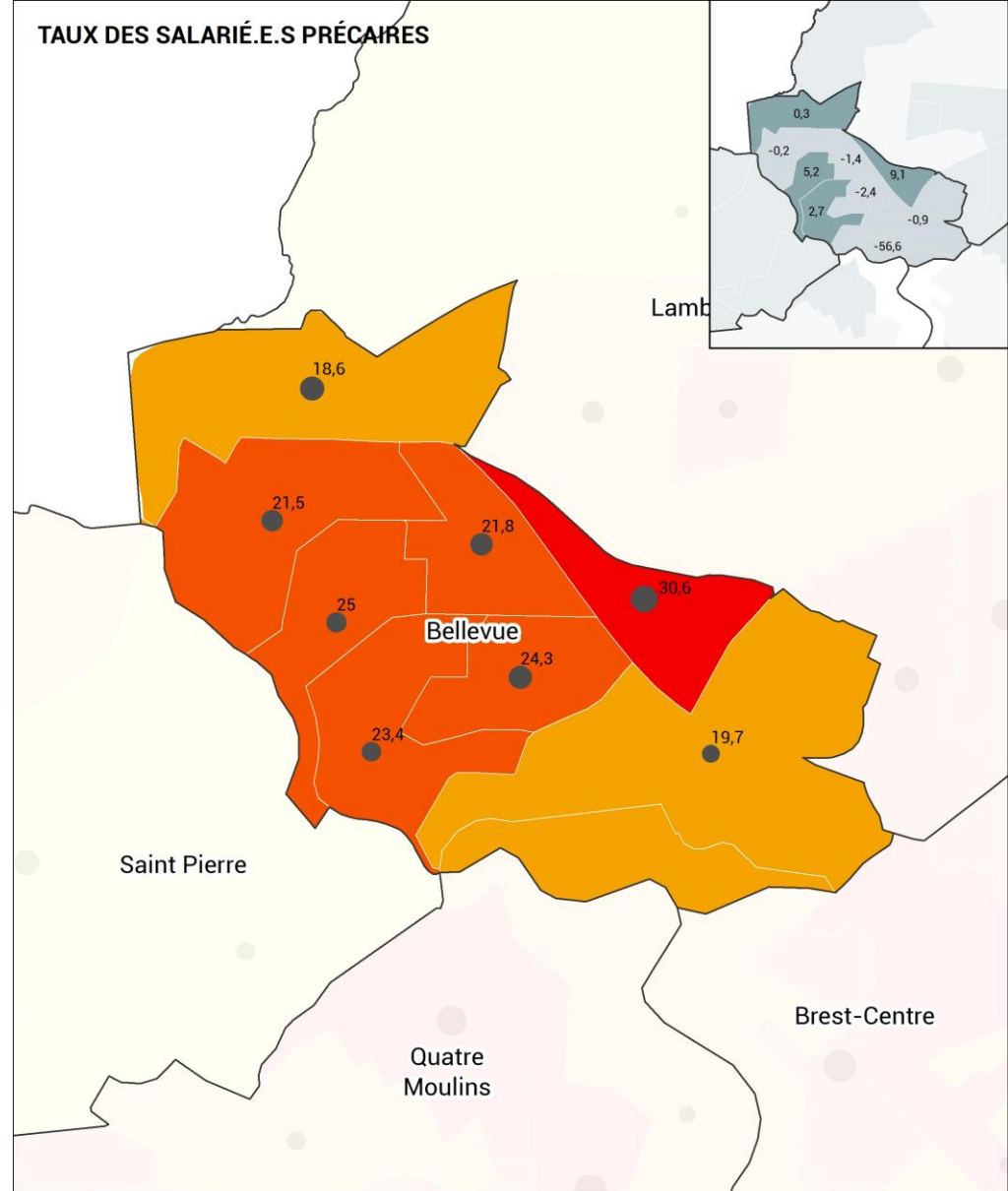
Figure 17. Type d'emploi de la personne de référence des ménages de l'ensemble du parc social du quartier de Bellevue



■ En emploi (stable ou précaire) ■ Au chômage ■ Sans emploi

Source : OPS 2017

TAUX DES SALARIÉ.E.S PRÉCAIRES





03 | L'ÉTAT DE SANTÉ DES HABITANTS

Deux jeux de données disponibles à l'échelle du quartier :

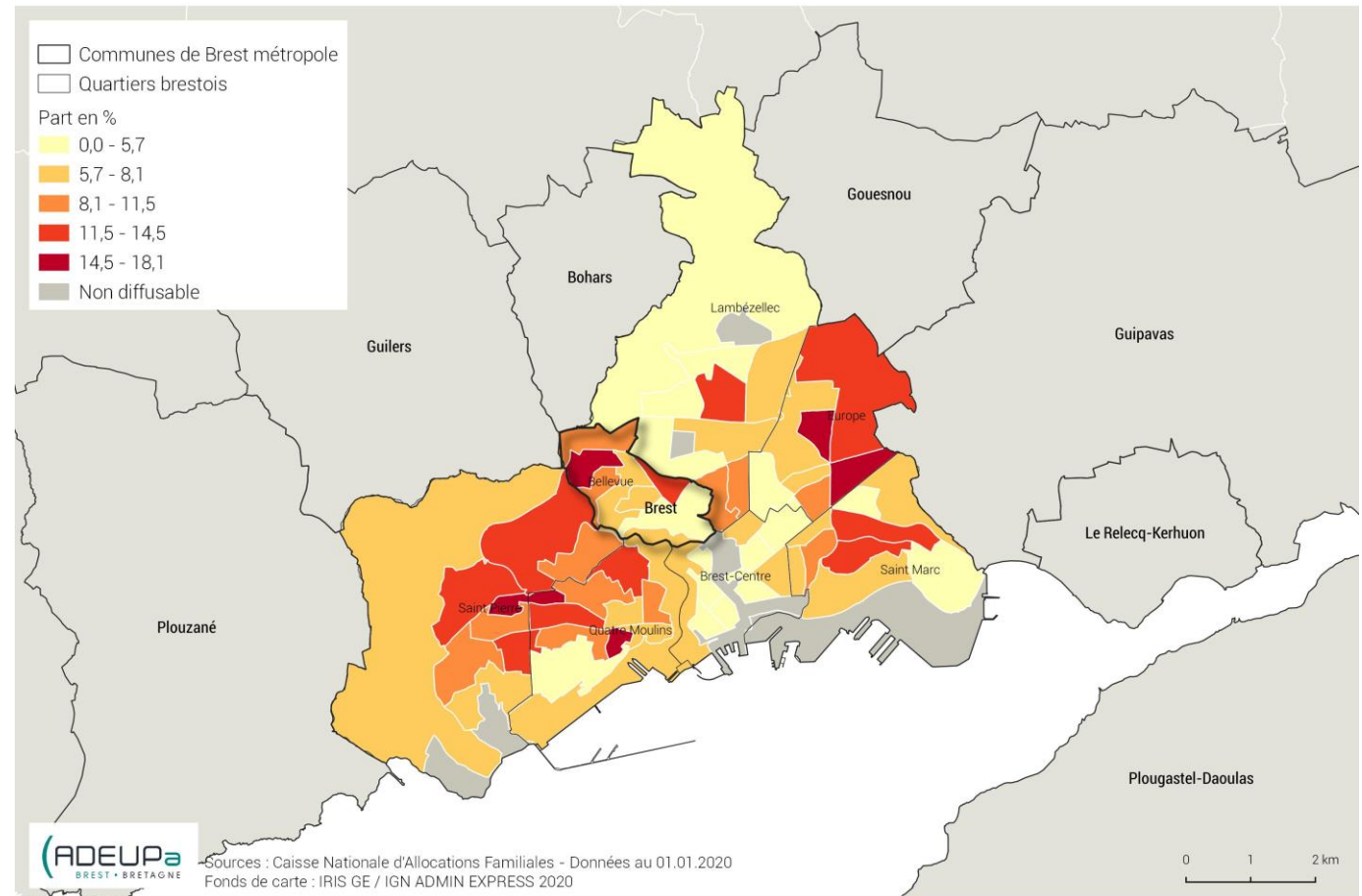
- Les allocataires de l'AAH parmi les allocataires CAF
- Les bénéficiaires de la complémentaire santé solidaire (C2S) parmi les bénéficiaires du régime général.



Une part d'allocataires CAF couverts par l'AAH équivalente à la moyenne brestoise

- 8,6 % de la population CAF couverte par l'AAH (9,1 % à Brest)
- De grandes disparités au sein du quartier : de 16,3 % dans l'Iris de Quizac à 1,9 % dans l'Iris de Lanrédec

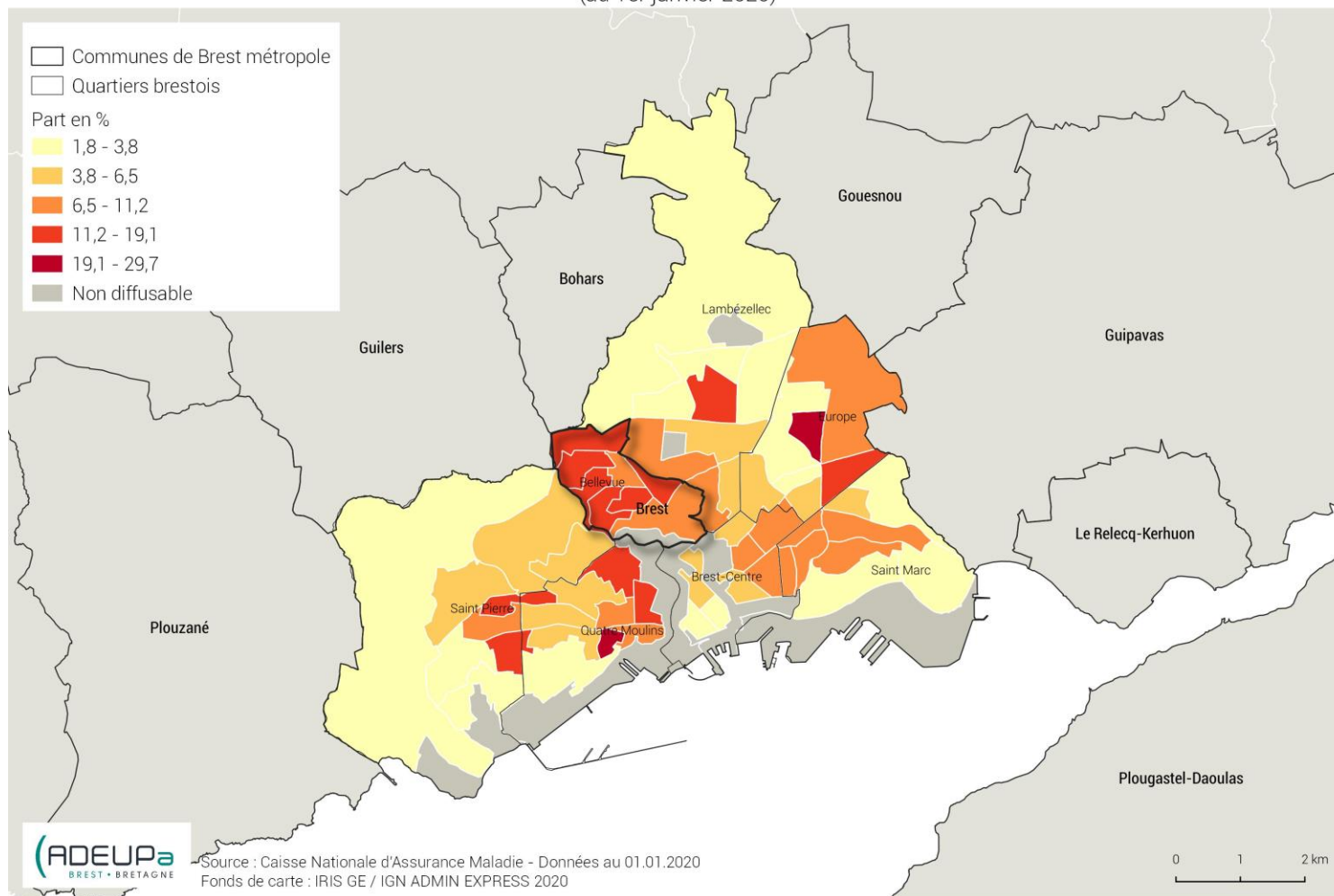
Part de la population CAF couverte par l'AAH au 1er janvier 2020



Une part de bénéficiaires de la complémentaire santé solidaire plus élevée qu'ailleurs

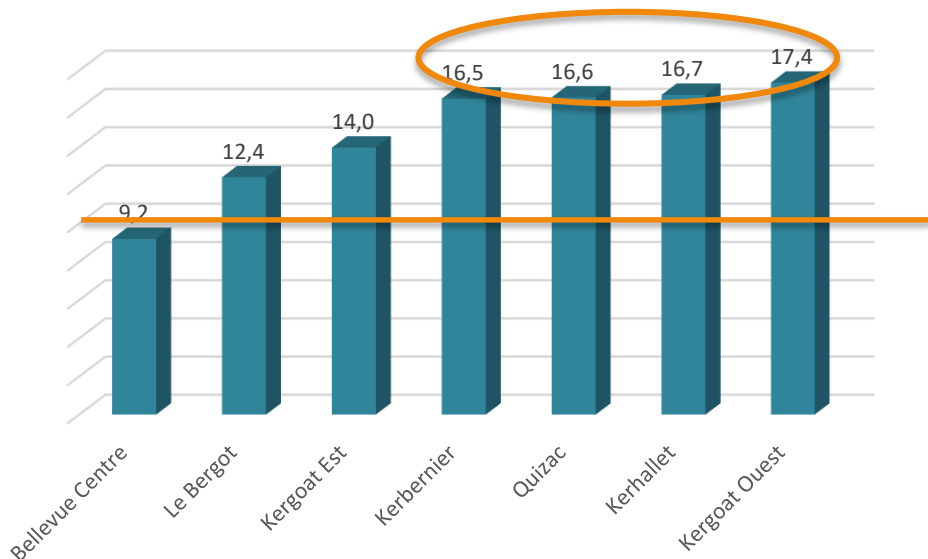
Part des bénéficiaires de la complémentaire santé solidaire (C2S) parmi les bénéficiaires du régime général de l'assurance maladie (au 1er janvier 2020)

- **14 % de bénéficiaires C2S** parmi les bénéficiaires du régime général (contre 8 % en moyenne à Brest)
- **1 400 personnes concernées** à Bellevue sur 7 000 bénéficiaires brestois.
- Le quartier avec la part de bénéficiaires C2S la plus élevée de la ville de Brest



Un indice de fragilité socio-économique plus marqué dans certains Iris

Figure 21. Indice de fragilité socio-économique par Iris. Source : INSEE RP 2018



Indice de
référence
Brest : 10

L'indice de fragilité socio-économique est calculé en prenant en compte 10 indicateurs :

- La part des ménages unipersonnels
- La part des ménages monoparentaux
- La part des personnes de plus de 80 ans qui habitent seules
- La part des locataires HLM
- La part de la population des 15 ans ou plus non scolarisés sans diplômes
- Le taux d'activité
- Le taux de chômage
- Le taux de salariés en emploi précaire
- Le taux de pauvreté au seuil de 60 %
- La part de la population bénéficiaire de la CAF percevant le RSA socle



20 % à Kergoat Ouest
19% à Kerhallet
9 % à Brest



37 % à Kerbernier
35 % à Quizac
22 % à Brest



36 % à Kergoat Ouest
32 % à Kerbernier
18 % à Brest



35 % à Kergoat Ouest
33 % à Kerbernier
17 % à Brest



23 % à Quizac
20 % à Kerhallet
7 % à Brest

Merci pour votre attention !



AGENCE D'URBANISME DE BREST • BRETAGNE
18 rue Jean-Jaurès - 29200 BREST
Tél. 02 98 33 51 71

www.adeupa-brest.fr